

Các yếu tố xã hội và cấu trúc* quyết định sức khỏe (SDOH) là gì?

Các yếu tố xã hội và cấu trúc quyết định sức khỏe là những yếu tố phi y tế ảnh hưởng đến tình trạng sức khỏe và cuộc sống của người dân trong cộng đồng. Những yếu tố này sẽ ảnh hưởng đến kết quả sức khỏe và cuối cùng là sự chênh lệch về sức khỏe.

Các yếu tố xã hội và cấu trúc quyết định sức khỏe là các điều kiện trong môi trường nơi mọi người được sinh ra, sống, học tập, làm việc, vui chơi, thờ cúng và tuổi tác ảnh hưởng đến nhiều kết quả và rủi ro về sức khỏe, chức năng và chất lượng cuộc sống.

*Nguồn: Crear-Perry, J., Correa-de-Araujo, R., Lewis Johnson, T., McLemore, M. R., Neilson, E., & Wallace, M. (2021). Các yếu tố xã hội và cấu trúc quyết định sự bất bình đẳng về sức khỏe trong sức khỏe bà mẹ. *Journal of Women's Health* (Tạp chí Sức khỏe Phụ nữ), 30(2), 230-235.





Ổn định kinh tế

Ổn định kinh tế: Khả năng chi trả các khoản tiền mua dịch vụ liên quan đến sức khỏe, chẳng hạn như quần áo, thực phẩm và nhà ở. Những người có việc làm ổn định ít có khả năng sống trong nghèo đói và có nhiều khả năng khỏe mạnh hơn. Nhiều người gặp khó khăn trong việc tìm kiếm và giữ việc làm hoặc có thể có việc làm nhưng vẫn không thể kiếm đủ tiền để mua những thứ để sống lành mạnh.



Tiếp cận & Chất lượng Giáo dục

Tiếp cận và Chất lượng Giáo dục: Khả năng tiếp cận giáo dục chất lượng cao có liên quan trực tiếp đến các yếu tố nguy cơ cao đối với các hành vi tiêu cực và nghiện ngập. Nghiên cứu cho thấy Vấn đề về Cờ bạc ảnh hưởng những người có bằng trung học hoặc thấp hơn nhiều nhất. Trình độ học vấn thấp có liên quan đến việc tăng khả năng sử dụng chất gây nghiện và hành vi gây nghiện.



Tiếp cận & Chất lượng Chăm sóc Y tế

Tiếp cận và Chất lượng Chăm sóc Y tế: Khả năng tiếp cận và chi trả các dịch vụ chăm sóc y tế chất lượng cao. Những người không có bảo hiểm y tế thường không có nhà cung cấp dịch vụ chăm sóc chính, bỏ lỡ các buổi khám sức khỏe hoặc sống quá xa các dịch vụ giá rẻ. Bằng chứng cho chúng ta thấy rằng một người khỏe mạnh như thế nào liên quan trực tiếp đến khả năng tiếp cận và chất lượng chăm sóc y tế.



Khu phố & Môi trường đã xây dựng

Khu phố và Môi trường xây dựng: Mọi người sống trong khu phố tương quan với kết quả sức khỏe và sự lành mạnh của họ. Khả năng sống an toàn, tiếp cận với nước sạch, nhà ở an toàn và không có bạo lực là một số yếu tố ảnh hưởng đến sức khỏe. Sự bất bình đẳng về sức khỏe là kết quả trực tiếp của môi trường xây dựng.



Bối Cảnh Xã Hội & Cộng Đồng

Bối cảnh xã hội và cộng đồng: Các mối quan hệ ở cấp độ cá nhân và cộng đồng với gia đình, bạn bè, đồng nghiệp và các thành viên cộng đồng đều ảnh hưởng đến sức khỏe và sự lành mạnh. Mọi người cần hỗ trợ xã hội ở những nơi họ sống, làm việc, vui chơi, thờ cúng và trong tất cả các giai đoạn của vòng đời.

SDOH VÀ NHỮNG TÁC ĐỘNG VỀ VẤN ĐỀ CỜ BẠC

Các yếu tố xã hội quyết định sức khỏe đóng một vai trò quan trọng trong việc thúc đẩy các yếu tố nguy cơ và bảo vệ và dân số bị ảnh hưởng nhiều nhất bởi vấn đề về cờ bạc và cờ bạc đối với trẻ vị thành niên.

Dân số bị ảnh hưởng nhiều nhất bởi vấn đề cờ bạc và SDOH:

- Những người có bằng trung học hoặc thấp hơn: **Lĩnh Vực Tiếp Cận Giáo Dục và SDOH Chất Lượng**
- Những người có thu nhập hàng năm < \$15,000 và những người thất nghiệp: **Lĩnh vực SDOH ổn định kinh tế**
- Những người lạm dụng chất gây nghiện: **Lĩnh Vực Tiếp Cận Chăm Sóc Y Tế và SDOH Chất Lượng**
- Những người mắc chứng rối loạn sức khỏe tâm thần: **Lĩnh Vực Tiếp Cận Chăm Sóc Y Tế và SDOH Chất Lượng**

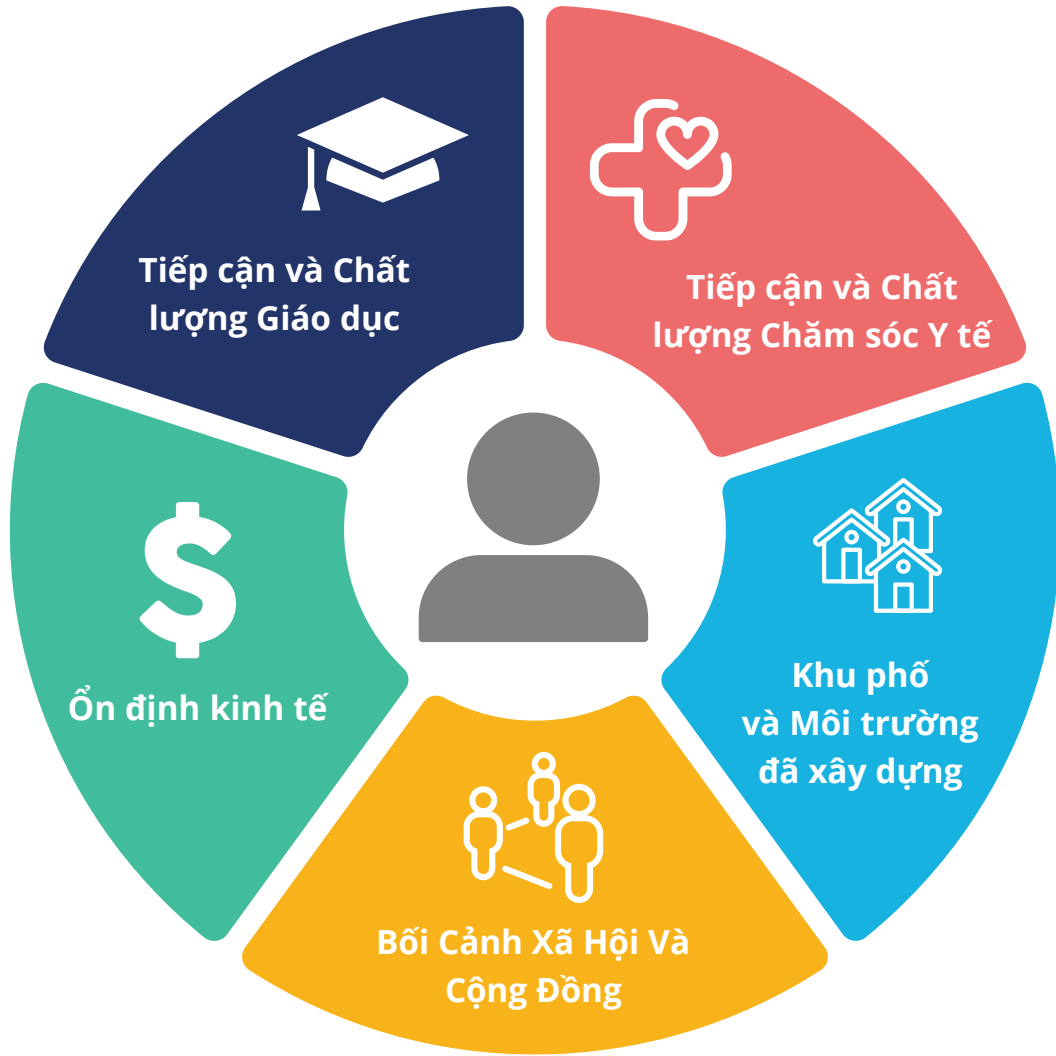
CÁC YẾU TỐ NGUY CƠ

- Cha Mẹ Cờ Bạc: **Lĩnh Vực Bối Cảnh Xã Hội Và Cộng Đồng**
- Các Vấn Đề Tài Chính: **Lĩnh vực SDOH ổn định kinh tế**
- Quảng cáo/Truy cập: **Khu phố và Môi trường đã xây dựng**

CÁC YẾU TỐ BẢO VỆ

- Kết Nối Gia Đình: **Lĩnh Vực Bối Cảnh Xã Hội Và Cộng Đồng**
- Mối Liên Kết Xã Hội Lành Mạnh: **Lĩnh Vực Bối Cảnh Xã Hội Và Cộng Đồng**
- Kiến thức và Tiếp cận Hỗ trợ: **Lĩnh Vực Tiếp cận Chăm sóc Y tế và Chất lượng**

Tiểu bang Massachusetts đang giải quyết SDOH thông qua các phương pháp phòng ngừa như thế nào



Dự án Sứ Giả: Một chiến lược đào tạo những người đàn ông da màu có tiền sử lạm dụng chất gây nghiện để dẫn dắt các cuộc trò chuyện về sự giao thoa của vấn đề cờ bạc và lạm dụng chất gây nghiện.

Dự án Cộng đồng Lành mạnh: Một sáng kiến đào tạo nhân viên y tế cộng đồng để giáo dục các khu phố địa phương về nguy cơ cờ bạc và các dịch vụ hỗ trợ có sẵn.

Tiếng Nói Hình ảnh Thanh thiếu niên: Một chiến lược tập trung vào cách kể chuyện và nhiếp ảnh của các cá nhân trẻ, giải quyết vấn đề cờ bạc đối với trẻ vị thành niên, nêu bật mối quan tâm của cộng đồng và hành động truyền cảm hứng.

Dự án RISE (Người nhập cư kiên cường phấn đấu vì công bằng): Khuyến khích cho cộng đồng người nhập cư để hỗ trợ sức khỏe cảm xúc và tạo cảm giác thân thuộc và gắn bó với nhau.

Dự án Khuyến khích của AAPI: Cung cấp các công tác tiếp cận cộng đồng liên tục và tiếp diễn, cơ hội học tập đồng đẳng, đào tạo, buổi huấn luyện và các hoạt động văn hóa giải trí/thay thế (ví dụ: thái cực quyền, cầu lông, bóng bàn)

Nguồn: Trung tâm kiểm soát và phòng ngừa dịch bệnh, Cổng thông tin chuyên gia y tế công cộng, Các yếu tố xã hội quyết định sức khỏe