

# Kuzé ki é Ditirminantis Sosial y Strutural\* di Saúdi (SDOH)?

Ditirminantis sosial y strutural di saúdi é fatoris ki ka é médiku ki ta afeta situasãu di saúdi y vida di algen na kumunidadi. Kes fator ta influensia razultadu di saúdi y difinitivamente disparidadis na dumíniu di saúdi.

Ditirminantis sosial y strutural di saúdi é kondisãu na ambienti undi algen ta nase, vive, prende, trabadja, brinka, ba greja, bedja ki ta afeta txeu razultadus y risku di saúdi, funsionamentu y kualidadi di vida.



\*Fonti: Crear-Perry, J., Correa-de-Araujo, R., Lewis Johnson, T., McLemore, M. R., Neilson, E., & Wallace, M. (2021). Social and Structural Determinants of Health Inequities in Maternal Health. *Journal of Women's Health*, 30(2), 230-235.



### Stabilidadi Ikunómiku

**Stabilidadi Ikunómiku:** É poder di kónpra móda ropa, kumida y kaza ki ta promove un vida saudável. Algen ki ta trabadja ten menus xansi di vive na pobréza y más xansi di ser saudável. Txeu algen ten probléma na enkontra y mante un trabadju o es pode ten un trabadju má es ka ta ganha sufisienti pa pode konpra kuzas pa mante saudável.



### Asésu & Kualidadi na Idukasãu

**Asésu y Kualidadi na Idukasãu:** Kapasidadi di obte un kualidadi di idukasãu altu sta direktamenti ligadu ku fatoris di altu risku di konportamentu y vísiu. Piskiza ta mostra ki Prubléma di Djogu batóta ta afeta más algen ki ten diplóma di liseu o menus. Baxu nível di skolaridadi ta asociadu ku oméntu di probabilidadi di uzu di dróga y konportamentus di vísiu.



### Asésu & Kualidadi na Kuidadus di Saúdi

**Asésu y Kualidadi na Kuidadus di Saúdi:** Kapasidiadi di ten y pode paga pa sirvisus di saúdi di bon kualidadi. Algen ki ka ten suguru di saúdi txeu bes ka ta ten un dotor di família, es ta falta izamis di saúdi o es ta vive mutu lonji di lugaris ki ten sirvisus baratu. Próva ta mostra ki kuantu más saudável un algen sta direktamenti ralasionadu ku asésu y kualidadi di kuidadus di saúdi.



### Zóna & Ambienti Konstruidu

**Zóna y Ambienti Konstruidu:** Zónas undi gentis ta vive sta ligadu ku ses razultadu di saúdi y ben-star. Pode vive na suguransa, asésu di água dósi, mora na suguransa sen violénsia é alguns fator ki ta afeta saúdi. Dizigualdadis na saúdi é razultadu dirétu di es ambienti konstruídu.



### Kontestu Sosial & Kumunitáriu

**Kontestu Sosial y Kumunitáriu:** Ralasionamentus a nível individual y kumunitáriu ku família, amigus, kolégas di trabadju y menbrus di kumunidade ten un inpaktu na saúdi y ben-star individual. Algen ta meste apoiu sosial na lugaris undi es ta vive, trabadja, brinka, ba greja y na tudu fazis di vida.

# KEL SDOH Y INPAKTUS NA PRUBLÉMA DI DJOGU BATÓTA

Kes ditirminantis sosial di saúdi ten un papel inportanti na kondusãu di fatoris di risku y protesãu y na kes pupulasãu más afetadu ku probléma di djogu batóta y na djogu pa algen di minor idadi.

## Pupulasãu Más Afetadu pa Probléma di Djogu Batóta y kel SDOH:

- Pessoa ku diploma di liseu o menus: **Dumíniu SDOH di Asésu y Kualidadi na Idukasãu**
- Pessoa ku vensimentu anual di < \$15,000 y pessoa dizenpregádu: **Dumíniu SDOH di Stabilitadi Ikunómiku**
- Pessoa ki ta uza substansia ki es ka devía uzaba: **Dumíniu SDOH di Asésu y Kualidadi na Kuidadus di Saúdi**
- Pessoa ki ten un transtornu di saúdi mental: **Dumíniu SDOH di Asésu y Kualidadi na Kuidadus di Saúdi**

## FATORIS DI RISKU

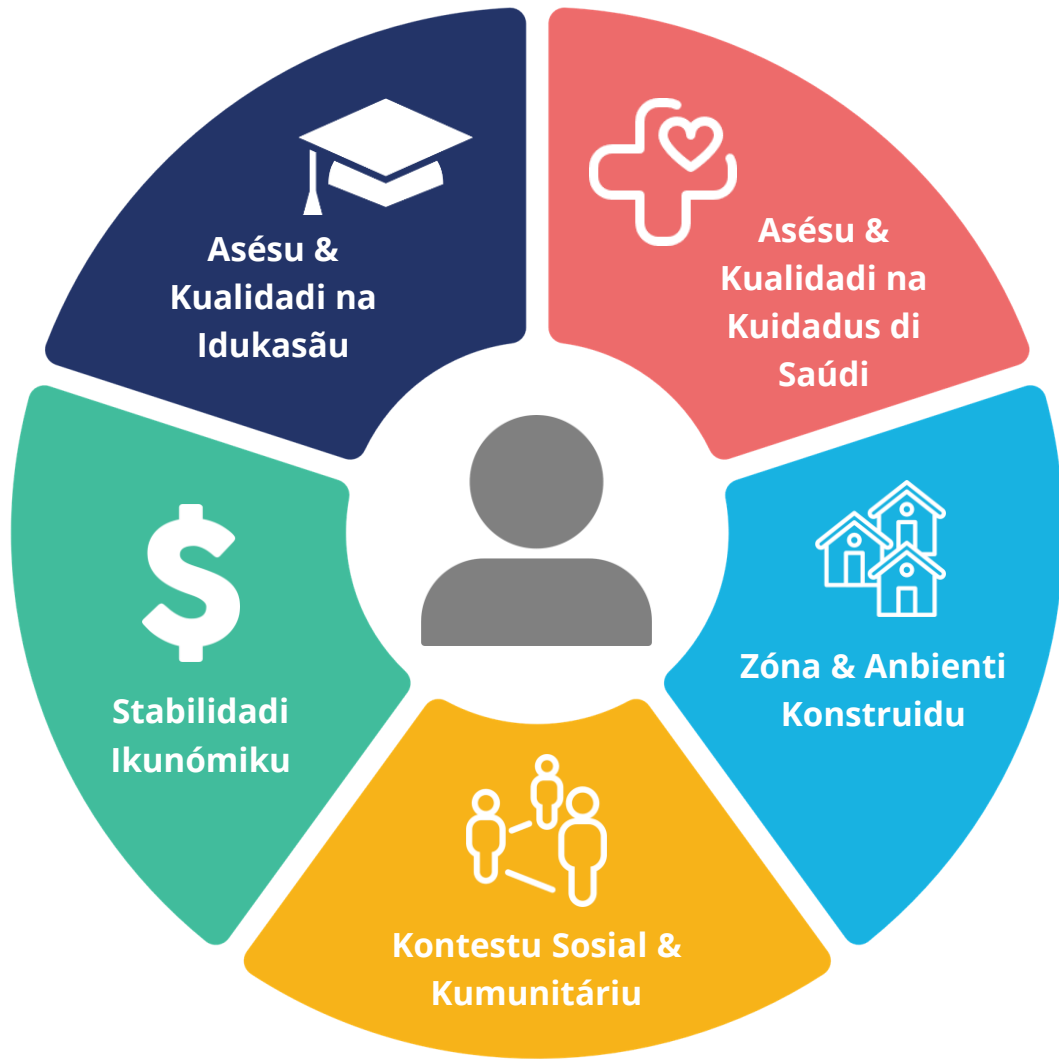
---

- Pais ta Djuga Batóta: **Dumíniu di Kontestu Sosial y Kumunitáriu**
- Prublémas Finanseru: **Dumíniu SDOH di Stabilitadi Ikunómiku**

## FATORIS DI PRUTESÃU

- Ligasãu di Família: **Dumíniu di Kontestu Sosial y Kumunitáriu**
- Ligasãu Sosial Saudável: **Dumíniu di Kontestu Sosial y Kumunitáriu**
- Kunhesimentu y Asésu di Apoius: **Dumíniu di Asésu y Kualidadi na Kuidadus di Saúdi**

# Mó ki Massachusetts sta ta Kumunika kes SDOH Através di Abordajens Preventivu



Fonti: Séntru di Kontrolu y Privensãu di Duénsa, Portal di Prufisional di Saúdi Públiku, Ditirminantis Sosial di Saúdi

**Prujétu Enbaixador:** Un stratéjia ki ta trena ómis pretu ki ten un storial di uzu di dróga pa lidera konvérsa sobri ligasãu entri probléma di djogu batóta y uzu di dróga.

**Prujétu di Ben-star Kumunitáriu:** Un inisiativa ki ta trena prufisional di saúdi na kumunidadi pa iduka zónas lukal sobri riskus di djogu batóta y sirvisus di apoiu dispunível.

**Fotu-vós jóven:** Un stratéjia fokadu na konta stória y na fotografia di jóvens ta aborda probléma di djogu batóta entri minoris di idadi, fokadu na priukupasãu di kumunidadi y ta inspira asãu.

**Prujétu RISE (Imigrantis Rizilienti ta Buska Ikuidadi):** Da fórsa pa kumunidadi imigranti pa apoia ben-star imusional y kria un sentimentu di pertensa y uniãu.

**CLHP Springfield:** Kanpanha di marketing sosial ku objétivu di diminui diskriminasãu y prekonseitu sobri problémas di saúdi konportamental ki pode ka inpidi jóvens y família di buska tratamentu.