

Ki detèminan sosyal e striktirèl ki gen sou sante?

Detèminan sosyal e striktirèl ki gen sou sante (social and structural determinants of health, SDOH) se fè ki pa medikal ki aji sou eta sante epi sou lavi moun nan kominote a. Fè sa yo pral enfliyanse rezilta sou kesyon sante, e anfenkont, sou disparite sou kesyon sante.

Detèminan sosyal e striktirèl ki gen sou sante se kondisyon nan anviwònman kote moun fèt, abite, aprann, travay, jwe, fè adorasyon relijye, epi vyeyi ki aji sou yon kantite risk e rezilta sou sante, **fonksyonman, epi kalite lavi**

*Enfòmasyon yo soti nan: Crear-Perry, J., Correa-de-Araujo, R., Lewis Johnson, T., McLemore, M. R., Neilson, E., & Wallace, M. (2021). Detèminan sosyal e striktirèl ki gen sou sante ki enjis sou sante mantal. *Journal of Women's Health*, 30(2), 230-235.





Estabilite Ekonomik

Estabilite Ekonomik : Kapasite pou peye acha pou soutyen sante, tèlke rad, nouriti, epi lojman. Moun ki gen anlwa estab gen mwens chans pou yo pòv epi plis chans pou yo an sante. Anpil moun gen difikilte jwenn epi kenbe yon anlwa oubyen gen yon anlwa men toujou pa gen ase pou peye bagay pou yo rete an sante.



Aksè ak Kalite Edikasyon

Aksè ak Kalite Edikasyon: Kapasite pou gen yon bon edikasyon gen yon rapò dirèk ak faktè ki bay gwo risk sou konpòtman e akoutimans. Rechèch montre pwoblèm nan jwèt aza sitou aji sou moun ki gen yon sètifika detid segondè oubyen ki gen mwens edikasyon. Yon ti nivo edikasyon asosye avèk plis chans pou itilize sibstans epi gen akoutimans.



Aksè ak Kalite nan Swen Medikal

Aksè ak Kalite nan Swen Medikal : Kapasite pou jwenn epi peye bon kalite sèvis swen medikal. Moun ki pa gen asirans medikal souvan pa gen doktè swen primè, manke fè depistaj medikal, oubyen abite twò lwen sèvis ki abòdab. Evidans montre kòman yon moun ki an sante gen rapò dirèk ak aksè e kalite nan swen medikal.



Katye ak Anviwònman ki Bati

Katye ak Anviwònman ki Bati : Katye kote moun ap viv koresponn ak rezilta sante yo epi byennèt yo. Kapasite pou viv an sekirite, gen aksè avèk dlo pwòp, lojman ki sekirize epi absans britalite se kèk faktè ki aji sou sante. Inegalite sou kesyon sante se yon rezilta dirèk sou anviwònman ki bati a.



Kontèks Sosyal ak Kominotè

Kontèks Sosyal ak kominotè : Relasyon nan nivo endividyèl epi kominotè avèk fanmi, zanmi, kolèg nan travay e manm nan kominote a, tout gen yon enpak sou sante epi sou byennèt endividyèl. Moun bezwen sipò sosyal kote yo abite, travay, jwe, fè adorasyon relijye epi nan tout etap nan lavi.

SDOH E ENPAK LI SOU PWOBLEM NAN JWÈT AZA

Detèminan sosyal sou sante jwe yon wòl enpòtan nan detèmine risk e faktè sou pwoteksyon epi popilasyon ki plis afekte pa pwoblèm jwèt aza e jwèt aza nan bazaj.

Popilasyon ki plis afekte pa pwoblèm jwèt aza ak SDOH la :

- Moun ki gen sètifika detid segondè oubyen ki gen mwens edikasyon : **Domèn SDOH sou aksè ak kalite edikasyon**
- Moun ki gen yon revni anyèl ki < \$15,000 ak moun ki nan chomaj : **Domèn SDOH sou estabilite ekonomik**
- Moun ki abize sibstans : **Domèn SDOH sou aksè ak kalite nan swen medikal**
- Moun ki gen yon twoub sante mantal : **Domèn SDOH sou aksè ak kalite nan swen medikal**

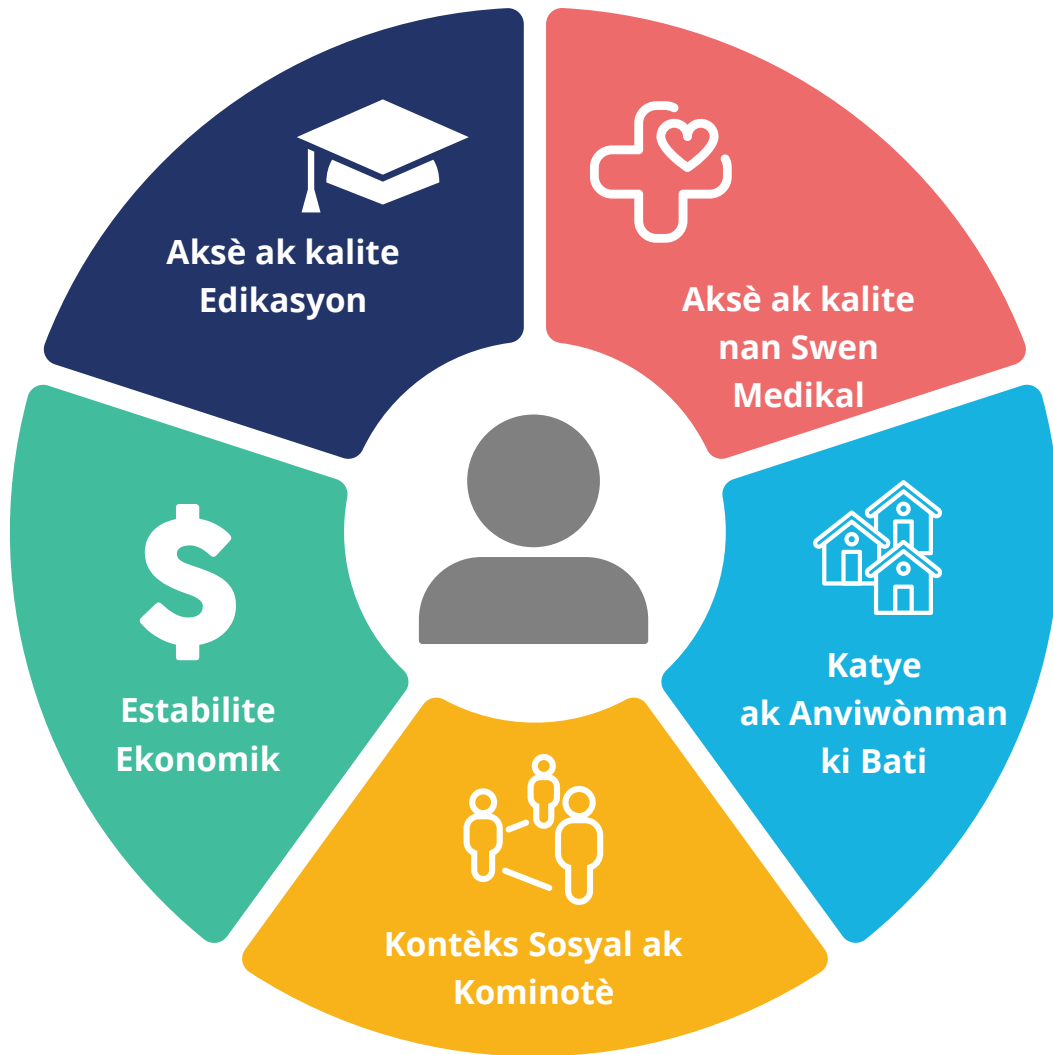
ELEMAN KI LAKÒZ RISK

- Paran ki gen pwoblèm jwèt aza : **Domèn nan kontèks sosyal ak kominotè**
- Pwoblèm finansye : **Domèn SDOH sou estabilite ekonomik**

ELEMAN PWOTEKSYON

- Koneksyon famiyal : **Domèn nan kontèks sosyal ak kominotè**
- Koneksyon sosyal ki sen : **Domèn nan kontèks sosyal ak kominotè**
- Rekonèt ak gen aksè pou soutyen : **Domèn sou aksè ak kalite nan swen medikal**

Kòman Massachusetts Abòde SDOH a travè Apwòch sou Prevansyon



Sous : Center for Disease Control and Prevention, Public Health Professionals Gateway, Social Determinants of Health

Pwojè anbasadè : Yon estrateji ki fòme gason nwa, ki gen istwa sou abi sibstans, pou yo kòmanse konvèsasyon sou entèseksyon pwoblèm sou jwèt aza e abi sibstans.

Pwojè sou Byennèt Kominotè : Yon inisyativ ki fòme anplwaye sante kominotè pou edike katye lokal yo sou risk ki gen nan jwèt aza epi sou sèvis soutyen ki disponib.

Vwa Lajenès nan Foto : Yon estrateji ki santre sou kont e foto pa jèn moun, abòde pwoblèm jwèt aza nan moun ki minè, souliye preyokipasyon kominote a, ak enspire mezi ki pou pran.

Pwojè RISE (Imigran ki gen gwo do k ap lite pou egalite) : Bay kominote imigran yo mwayen pou soutni byennèt emosyonèl epi kreye yon santiman sou apatenans e sou inite.

CLHP Springfield : Kanpay maketin sosyal ki vize diminye diskriminasyon ak prejije nan pwoblèm sante konpòtmantal ki ka anpeche jèn moun e fanmi yo chèche jwenn tretman.